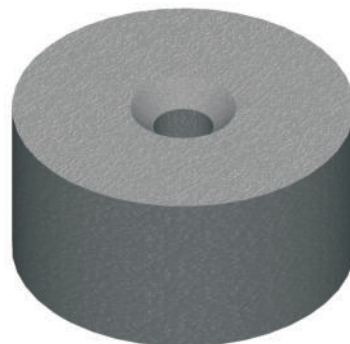


Rohmagnet aus Hartferrit, Eisenoxid 80%, Strontium 20%
Temperaturbeständigkeit bis ca. 200°C
Ringmagnet axial magnetisiert, Nordpol mit Senkung versehen.
Montage mittels Verschraubung über Zentralbohrung.
Bitte verwenden Sie hierzu nur Kunststoff- oder NE-Metall-Schrauben.
Alternative Befestigungsmethoden sind: Verkleben, Vergießen, Ver-
spannen

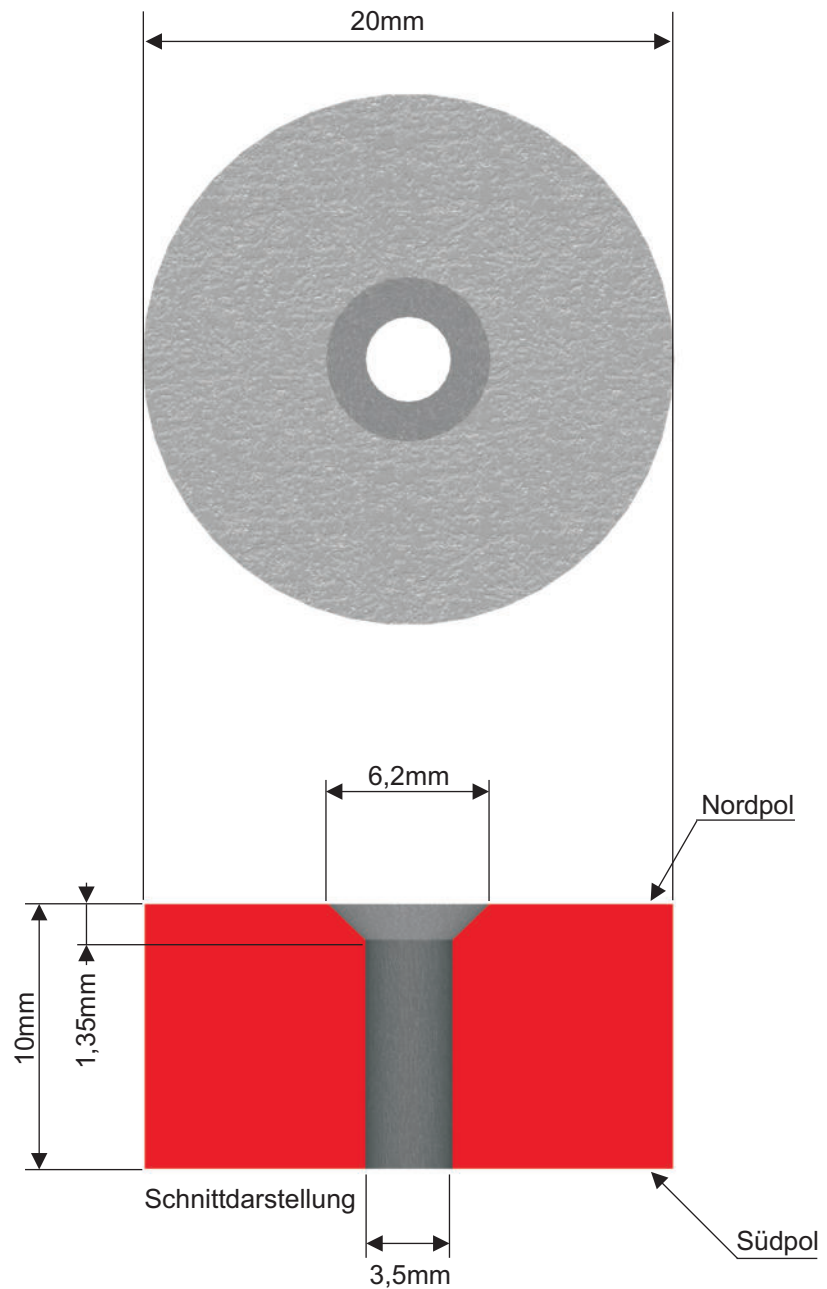


Technische Daten

Kontaktart	Umschalter		
Betätigungsart	Schaltertyp	Befestigung auf NE-Metall	Befestigung auf Eisen
"A" seitlich / radial	R 30/31	12 mm	18 mm
	R 33	12 mm	17 mm
	R 34	11 mm	13 mm
	R 36	11 mm	16 mm
	FA 30/31	11 mm	17 mm
	FA 33	10 mm	15 mm
	FA 34	10 mm	12 mm
	FA 36	10 mm	15 mm
	FB 63	11 mm	15 mm
	FB 71	11 mm	15 mm
	FC 21	15 mm	19 mm
	FM 11	18 mm	20 mm
	R 30/31	8 mm	11 mm
	R 33	7 mm	13 mm
	R 34	1 mm	6 mm
	R 36	6 mm	11 mm
"B" stirnseitig / axial	FA 30/31	8 mm	11 mm
	FA 33	7 mm	13 mm
	FA 34	1 mm	6 mm
	FA 36	6 mm	11 mm
	FB 63	11 mm	14 mm
	FB 71	7 mm	13 mm
	FC 21	11 mm	17 mm
	FM 11	19 mm	23 mm

Achtung! Die Tabelle gibt die erreichbaren Mindestwerte in mm an.
Die typischen Werte liegen einige Millimeter höher.

Abmessungen:



Änderungen und Irrtum vorbehalten.